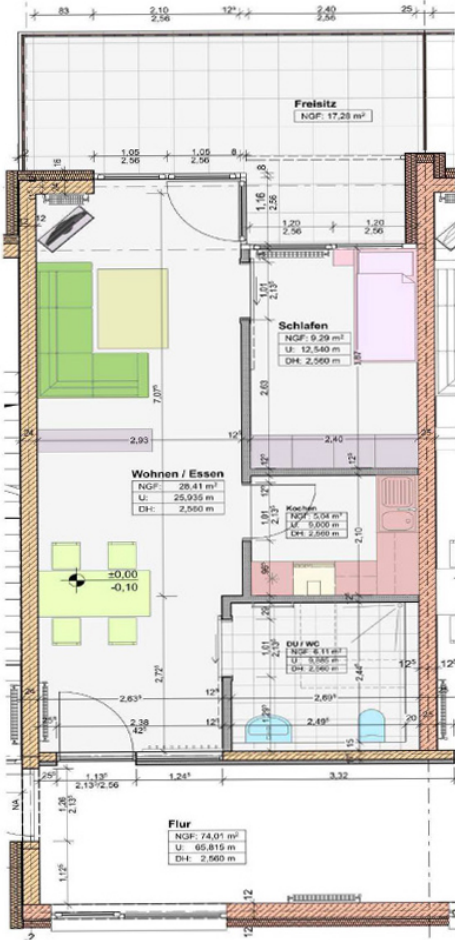




**NEUBAU VON 40 BARRIEREFREIE ALTERSGERECHTE WOHN EINHEITEN IN KASSEL, SCHÖNFELDERSTR. 5**

**Wohnungstyp 2:**



<b>Wohnfläche:</b>	
Freisitz (25%)	4,32 m <sup>2</sup> (17,28 m <sup>2</sup> )
DU/WC	6,11 m <sup>2</sup>
Kochen	5,04 m <sup>2</sup>
Schlafen	9,29 m <sup>2</sup>
Wohnen/Essen	28,41 m <sup>2</sup>
<b>Gesamtfläche:</b>	<b>53,17 m<sup>2</sup></b>

**Bauherr:**

**Vimo Invest GbR**

Villa Hecht, 41061 Mönchengladbach

in Kooperation mit

**AWO** gemeinnützige Gesellschaft mbH,

Kassel

**Planung/Vermietung:**

**Vogelsberg u. Felde Architekten**

Moselweg 4, 34302 Guxhagen

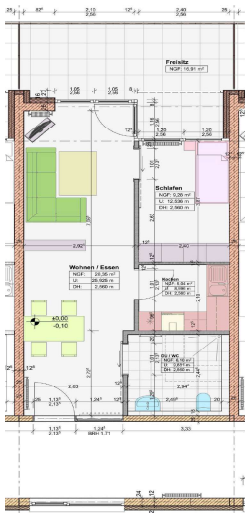
Tel: 05665 - 94880

E-Mail: info@vf-architekten.de



**NEUBAU VON 40 BARRIEREFREIE ALTERSGERECHTE WOHNHEITEN IN KASSEL, SCHÖNFELDERSTR. 5**

**Wohnungstyp 3:**

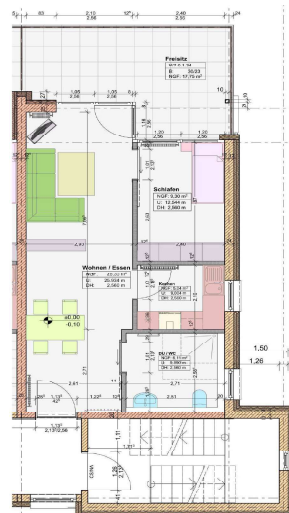


<b>Wohnfläche:</b>	
Freisitz (25%)	4,23 m <sup>2</sup> (16,92 m <sup>2</sup> )
DU/WC	6,11 m <sup>2</sup>
Kochen	5,04 m <sup>2</sup>
Schlafen	9,29 m <sup>2</sup>
Wohnen/Essen	28,35 m <sup>2</sup>
<b>Gesamtfläche:</b>	<b>53,02 m<sup>2</sup></b>

**Bauherr:**  
Vimo Invest GbR  
Villa Hecht, 41061 Mönchengladbach  
in Kooperation mit  
AWO gemeinnützige Gesellschaft mbH,  
Kassel

**Planung/Vermietung:**  
Vogelsberg u. Felde Architekten  
Moselweg 4, 34302 Guxhagen  
Tel. 05665 - 94880  
E-Mail: info@vf-architekten.de

**Wohnungstyp 4:**



<b>Wohnfläche:</b>	
Freisitz (25%)	4,44 m <sup>2</sup> (17,76 m <sup>2</sup> )
DU/WC	6,11 m <sup>2</sup>
Kochen	5,04 m <sup>2</sup>
Schlafen	9,30 m <sup>2</sup>
Wohnen/Essen	28,35 m <sup>2</sup>
<b>Gesamtfläche:</b>	<b>53,24 m<sup>2</sup></b>

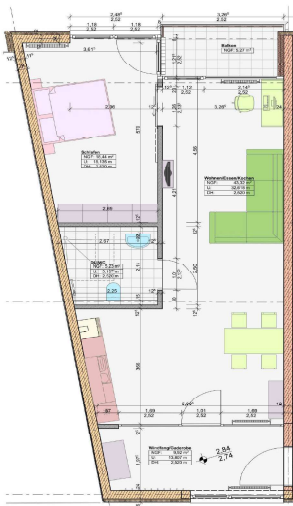
**Bauherr:**  
Vimo Invest GbR  
Villa Hecht, 41061 Mönchengladbach  
in Kooperation mit  
AWO gemeinnützige Gesellschaft mbH,  
Kassel

**Planung/Vermietung:**  
Vogelsberg u. Felde Architekten  
Moselweg 4, 34302 Guxhagen  
Tel. 05665 - 94880  
E-Mail: info@vf-architekten.de



**NEUBAU VON 40 BARRIEREFREIE ALTERSGERECHTE WOHNHEITEN IN KASSEL, SCHÖNFELDERSTR. 5**

**Wohnungstyp 5:**

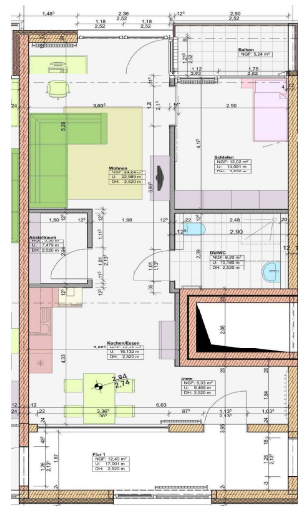


<b>Wohnfläche:</b>	
Balkon (50%)	2,64 m <sup>2</sup> (5,27 m <sup>2</sup> )
DU/WC	5,23 m <sup>2</sup>
Windfang/Garderobe	9,92 m <sup>2</sup>
Schlafen	18,44 m <sup>2</sup>
Kochen/Wohnen/Essen	43,32 m <sup>2</sup>
<b>Gesamtfläche:</b>	<b>79,55 m<sup>2</sup></b>

**Bauherr:**  
Vimo Invest GbR  
Villa Hecht, 41061 Mönchengladbach  
in Kooperation mit  
AWO gemeinnützige Gesellschaft mbH,  
Kassel

**Planung/Vermietung:**  
Vogelsberg u. Felde Architekten  
Moselweg 4, 34302 Guxhagen  
Tel: 05665 - 94880  
E-Mail: info@vf-architekten.de

**Wohnungstyp 6:**



<b>Wohnfläche:</b>	
Balkon (50%)	2,62 m <sup>2</sup> (5,24 m <sup>2</sup> )
DU/WC	6,20 m <sup>2</sup>
Kochen/Essen	16,16 m <sup>2</sup>
Schlafen	12,02 m <sup>2</sup>
Wohnen	24,24 m <sup>2</sup>
Diele	5,33 m <sup>2</sup>
Abstell.	3,36 m <sup>2</sup>
<b>Gesamtfläche:</b>	<b>69,93 m<sup>2</sup></b>

**Bauherr:**  
Vimo Invest GbR  
Villa Hecht, 41061 Mönchengladbach  
in Kooperation mit  
AWO gemeinnützige Gesellschaft mbH,  
Kassel

**Planung/Vermietung:**  
Vogelsberg u. Felde Architekten  
Moselweg 4, 34302 Guxhagen  
Tel: 05665 - 94880  
E-Mail: info@vf-architekten.de



NEUBAU VON 40 BARRIEREFREIE ALTERSGERECHTE WOHNHEITEN IN KASSEL, SCHÖNFELDERSTR. 5

**Wohnungstyp 7:**

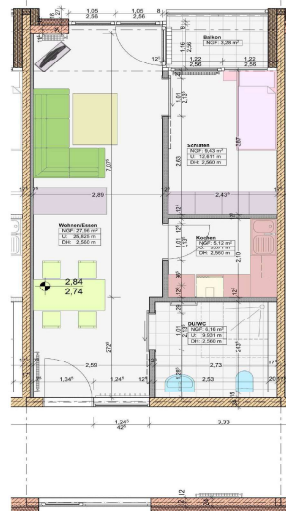


<b>Wohnfläche:</b>	
Balkon (50%)	1,64 m <sup>2</sup> (3,28 m <sup>2</sup> )
DU/WC	6,17 m <sup>2</sup>
Kochen	5,12 m <sup>2</sup>
Schlafen	9,43 m <sup>2</sup>
Wohnen/Essen	28,37 m <sup>2</sup>
<b>Gesamtfläche:</b> 50,73 m <sup>2</sup>	

**Bauherr:**  
Vimo Invest GbR  
Villa Hecht, 41061 Mönchengladbach  
in Kooperation mit  
AWO gemeinnützige Gesellschaft mbH,  
Kassel

**Planung/Vermietung:**  
Vogelsberg u. Felde Architekten  
Moselweg 4, 34302 Guxhagen  
Tel. 05665 - 94880  
E-Mail: info@vf-architekten.de

**Wohnungstyp 8:**



<b>Wohnfläche:</b>	
Balkon (50%)	1,63 m <sup>2</sup> (3,26 m <sup>2</sup> )
DU/WC	6,17 m <sup>2</sup>
Kochen	5,12 m <sup>2</sup>
Schlafen	9,44 m <sup>2</sup>
Wohnen/Essen	27,96 m <sup>2</sup>
<b>Gesamtfläche:</b> 50,32 m <sup>2</sup>	

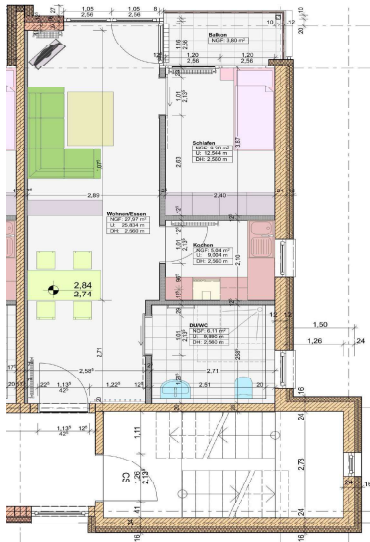
**Bauherr:**  
Vimo Invest GbR  
Villa Hecht, 41061 Mönchengladbach  
in Kooperation mit  
AWO gemeinnützige Gesellschaft mbH,  
Kassel

**Planung/Vermietung:**  
Vogelsberg u. Felde Architekten  
Moselweg 4, 34302 Guxhagen  
Tel. 05665 - 94880  
E-Mail: info@vf-architekten.de



**NEUBAU VON 40 BARRIEREFREIE ALTERSGERECHTE WOHN EINHEITEN IN KASSEL, SCHÖNFELDERSTR. 5**

**Wohnungstyp 9:**



<b>Wohnfläche:</b>	
Balkon (50%)	1,90 m <sup>2</sup> (3,80 m <sup>2</sup> )
DU/WC	6,11 m <sup>2</sup>
Schlafen	9,30 m <sup>2</sup>
Kochen	5,04 m <sup>2</sup>
Wohnen/Essen	27,97 m <sup>2</sup>
<b>Gesamtfläche:</b>	<b>50,32 m<sup>2</sup></b>

**Bauherr:**

**Vimo Invest GbR**  
 Villa Hecht, 41061 Mönchengladbach  
 in Kooperation mit  
**AWO** gemeinnützige Gesellschaft mbH,  
 Kassel

**Planung/Vermietung:**

**Vogelsberg u. Felde Architekten**  
 Moselweg 4, 34302 Guxhagen  
 Tel: 05665 - 94880  
 E-Mail: info@vf-architekten.de