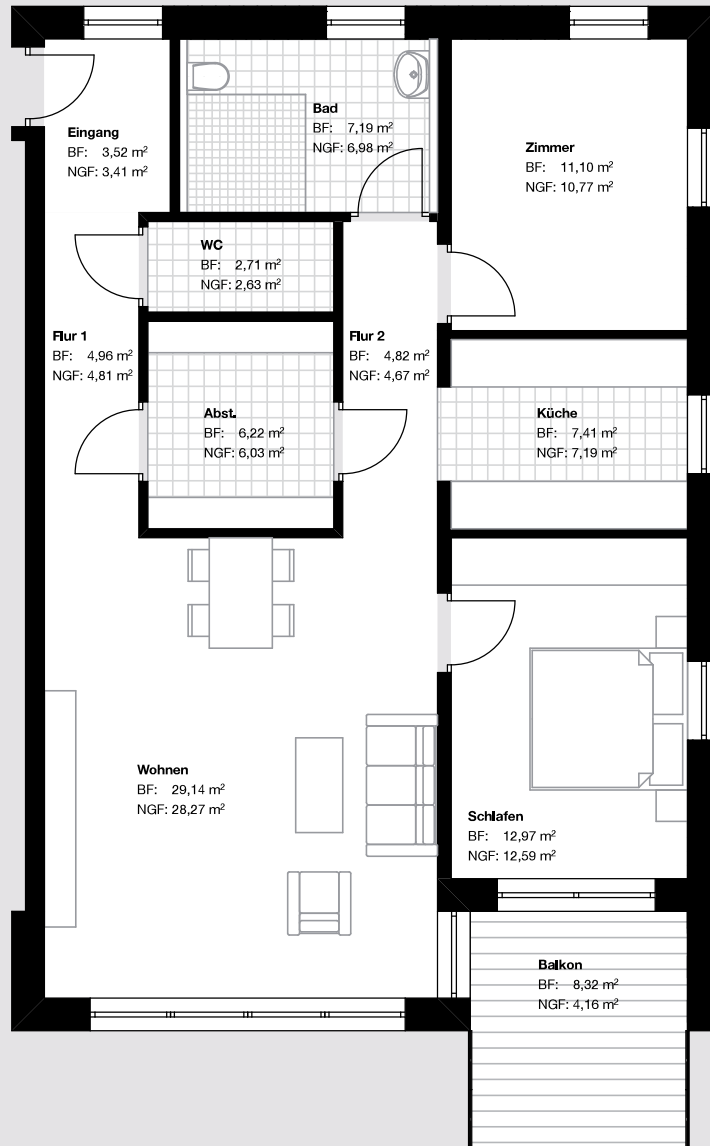


# BEISPIELGRUNDRISS 1

3 ZIMMER



## Beispielgrundriss 1

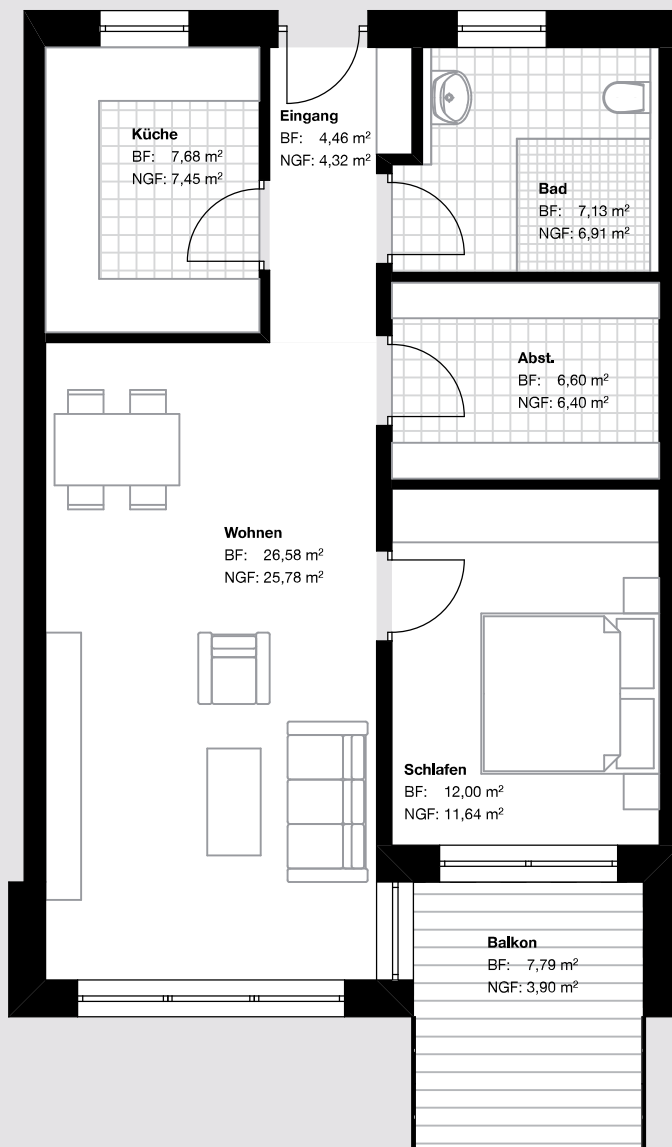
Wohnen	28,27 m <sup>2</sup>
Schlafen	12,59 m <sup>2</sup>
Küche	7,19 m <sup>2</sup>
Zimmer	10,77 m <sup>2</sup>
Flur 2	4,67 m <sup>2</sup>
Bad	6,98 m <sup>2</sup>
Abstellraum	6,03 m <sup>2</sup>
Flur 1	4,81 m <sup>2</sup>
Eingang	3,41 m <sup>2</sup>
WC	2,63 m <sup>2</sup>
Balkon (50%)	4,16 m <sup>2</sup>

**Fläche gesamt** 92,21 m<sup>2</sup>



# BEISPIELGRUNDRISS 2

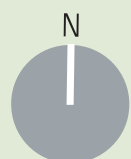
2 ZIMMER



## Beispielgrundriss 2

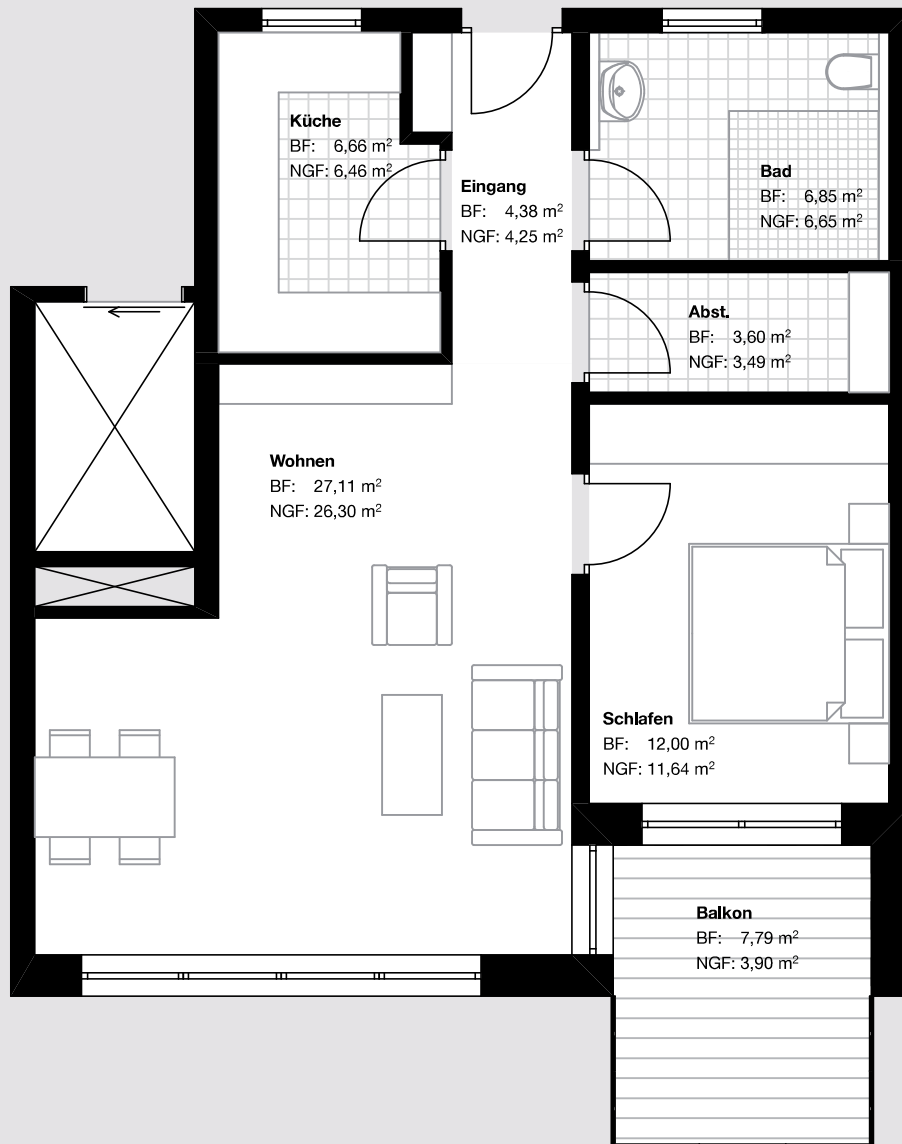
Wohnen	25,78 m <sup>2</sup>
Küche	7,45 m <sup>2</sup>
Schlafen	11,64 m <sup>2</sup>
Eingang	4,32 m <sup>2</sup>
Bad	6,91 m <sup>2</sup>
Abstellraum	6,40 m <sup>2</sup>
Balkon (50%)	3,90 m <sup>2</sup>

**Fläche gesamt** **66,40 m<sup>2</sup>**



# BEISPIELGRUNDRISS 3

2 ZIMMER



## Beispielgrundriss 3

Wohnen	26,30 m <sup>2</sup>
Küche	6,46 m <sup>2</sup>
Schlafen	11,64 m <sup>2</sup>
Abst.	3,49 m <sup>2</sup>
Bad	6,65 m <sup>2</sup>
Eingang	4,25 m <sup>2</sup>

Balkon (50%) 3,90 m<sup>2</sup>

---

**Fläche gesamt 62,69 m<sup>2</sup>**

