

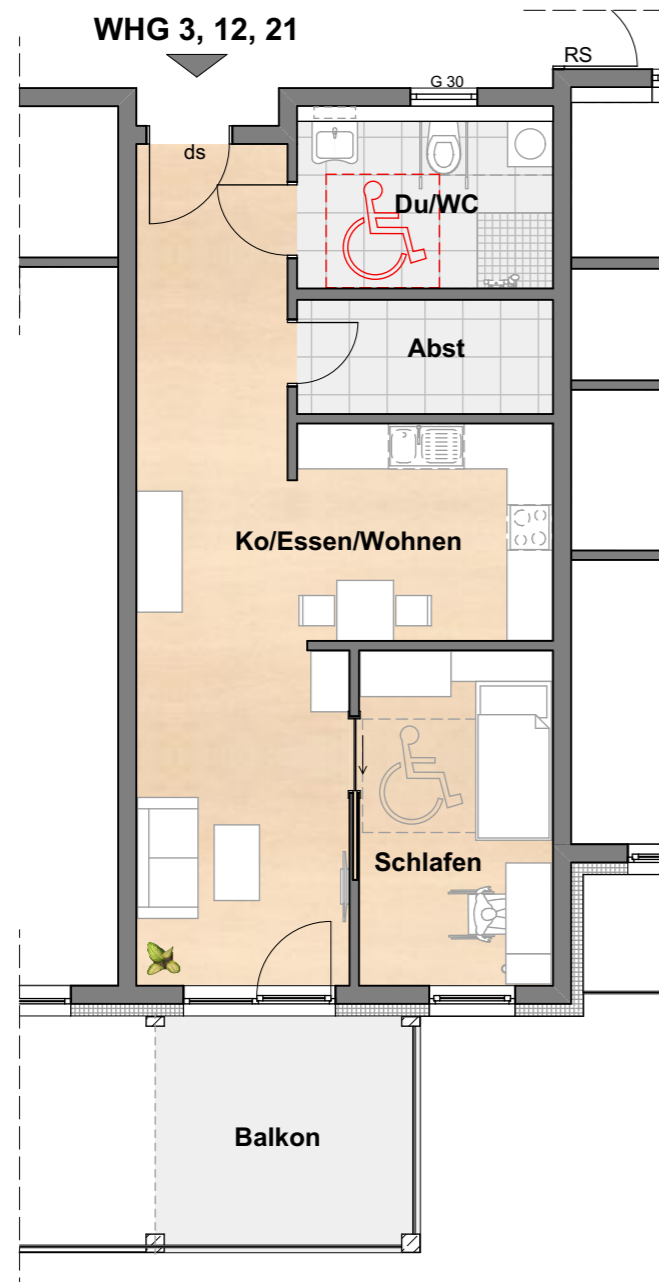
ERRICHTUNG von 27 WOHN EINHEITEN "SERVICE WOHNEN" am SÄNGELSRain in KASSEL

TYP 3 - rollstuhlgerecht

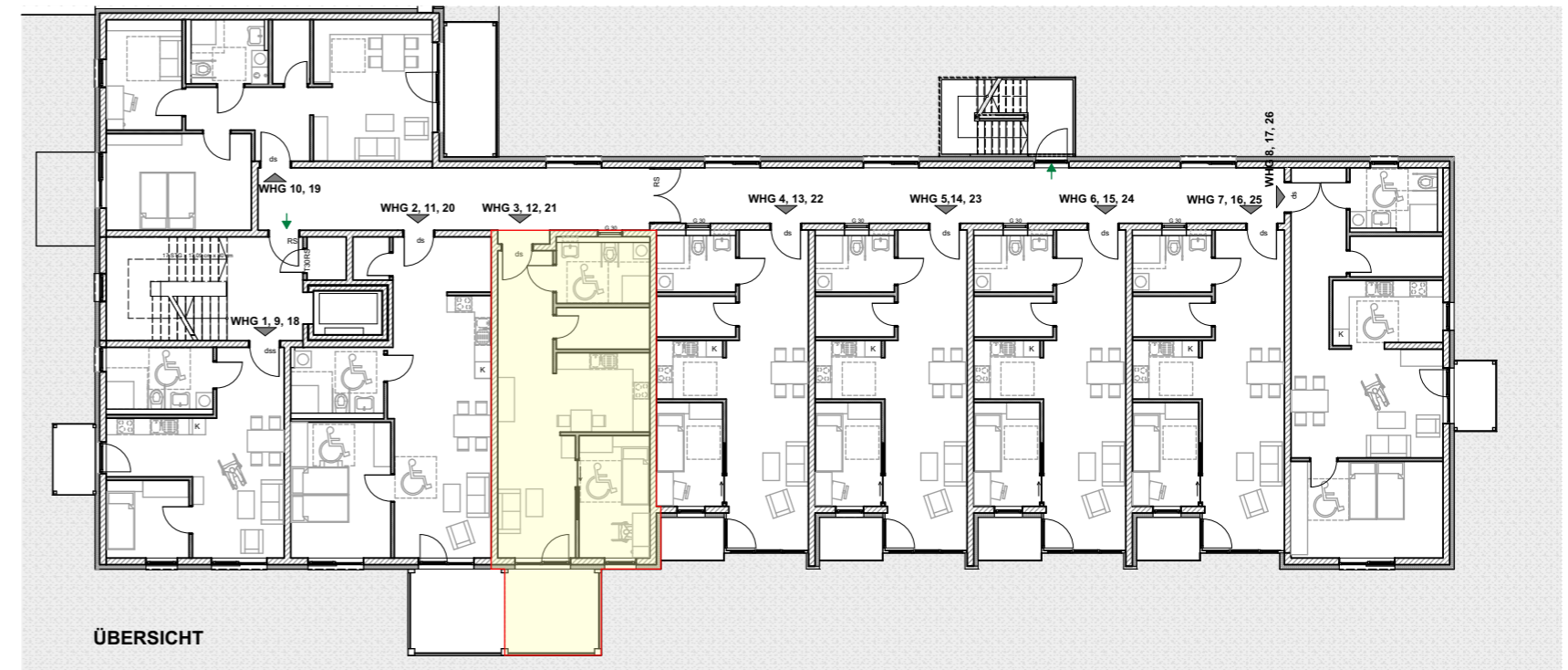
WOHNUNGEN	Nr. 3, 12, 21
Summe Wohnfläche	65,29 m ²
Kochen / Essen / Wohnen	35,93 m ²
Abstellraum	5,11 m ²
Schlafen	11,37 m ²
DU/WC	7,48 m ²
Balkon	5,40 m ²



WEST - ANSICHT



GRUNDRISS im MAßSTAB 1 : 100



ÜBERSICHT



BAUHERR: **ARBEITERWOHLFAHRT
BEZIRKSVERBAND HESSEN-NORD e.V.**
WILHELMSHÖHER ALLEE 32 A
34117 KASSEL

ARCHITEKT: **PROPLAN GmbH & Co. Team 2 KG
VOGELSBERG & FELDE
ARCHITEKTEN**

MOSELWEG 4 * 34302 GUXHAGEN
Tel. 05665 / 9488-0 * Fax 05665 / 948899
info@proplan-vf.de * www.proplan-vf.de