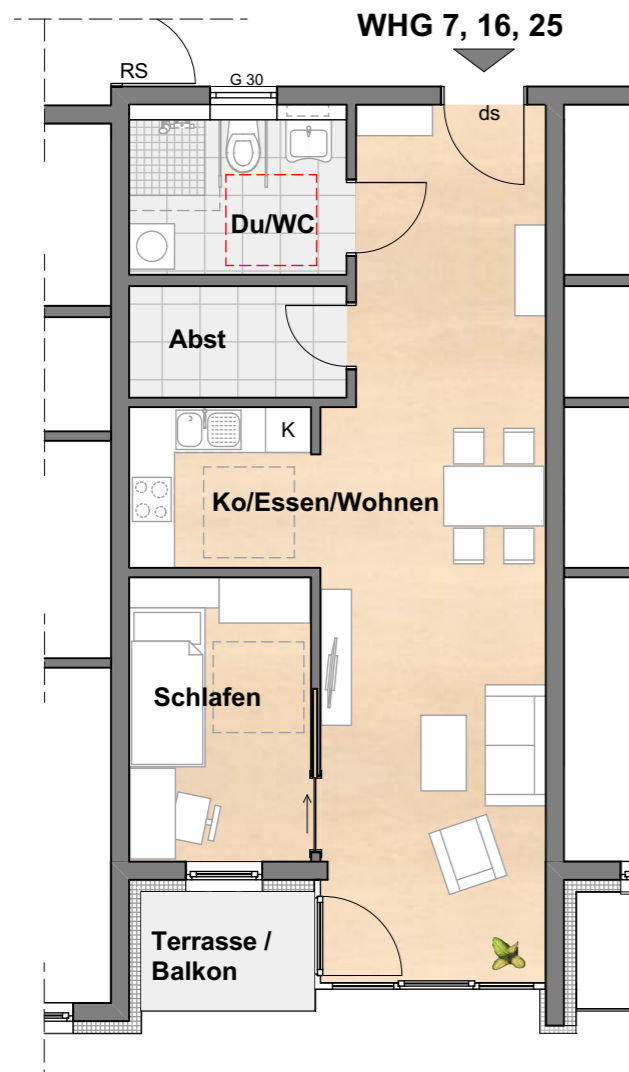


ERRICHTUNG von 27 WOHN EINHEITEN "SERVICE WOHNEN" am SÄNGELSRain in KASSEL TYP 4 - barrierefrei

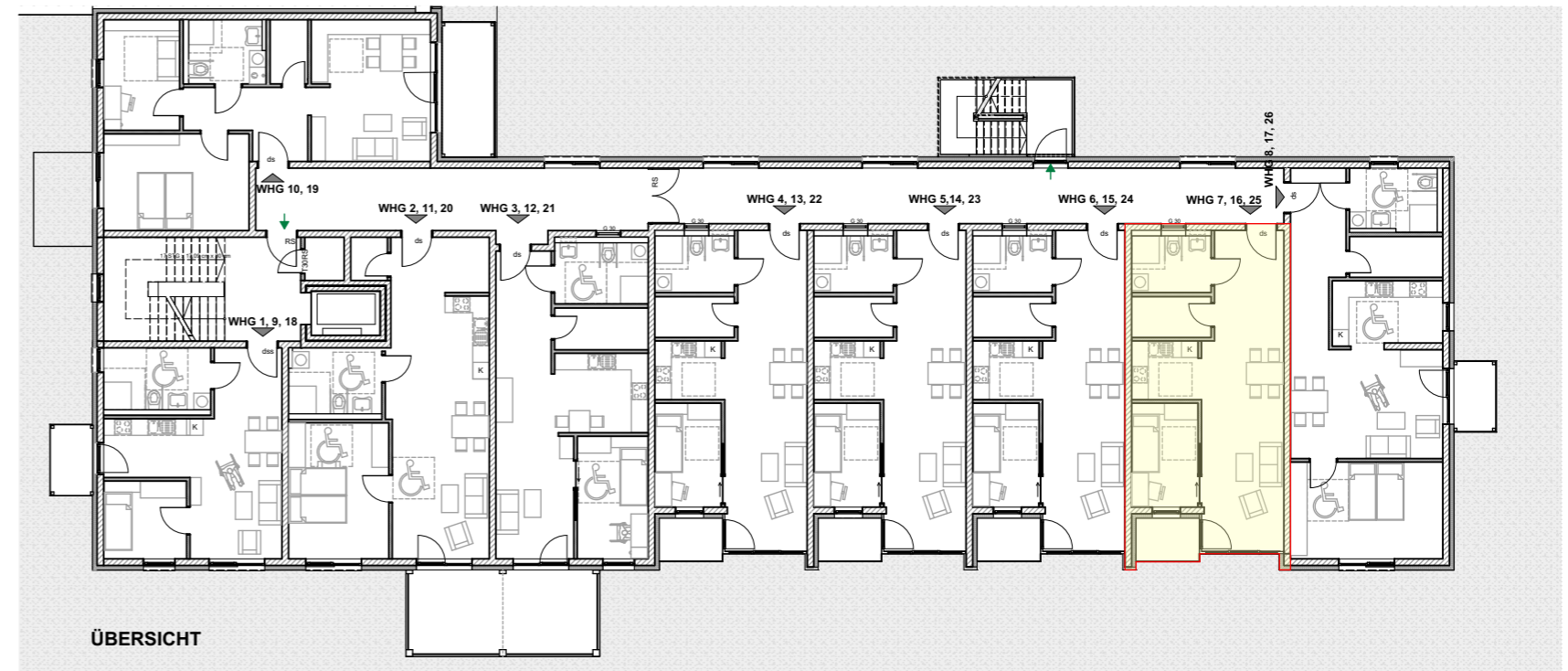
WOHNUNGEN	Nr. 7, 16, 25
Summe Wohnfläche	ca. 58,97 m²
Kochen / Essen / Wohnen	38,01 m ²
Abstellraum	4,24 m ²
Schlafen	9,04 m ²
DU/WC	5,89 m ²
Terrasse / Balkon	1,79 m ²



WEST - ANSICHT



GRUNDRISS im MA&STAB 1 : 100



ÜBERSICHT



BAUHERR: **ARBEITERWOHLFAHRT
BEZIRKSVERBAND HESSEN-NORD e.V.**
WILHELMSHÖHER ALLEE 32 A
34117 KASSEL

ARCHITEKT: **PROPLAN GmbH & Co. Team 2 KG
VOGELSBERG & FELDE
ARCHITEKTEN**
MOSELWEG 4 * 34302 GUXHAGEN
Tel. 05665 / 9488-0 * Fax 05665 / 948899
info@proplan-vf.de * www.proplan-vf.de