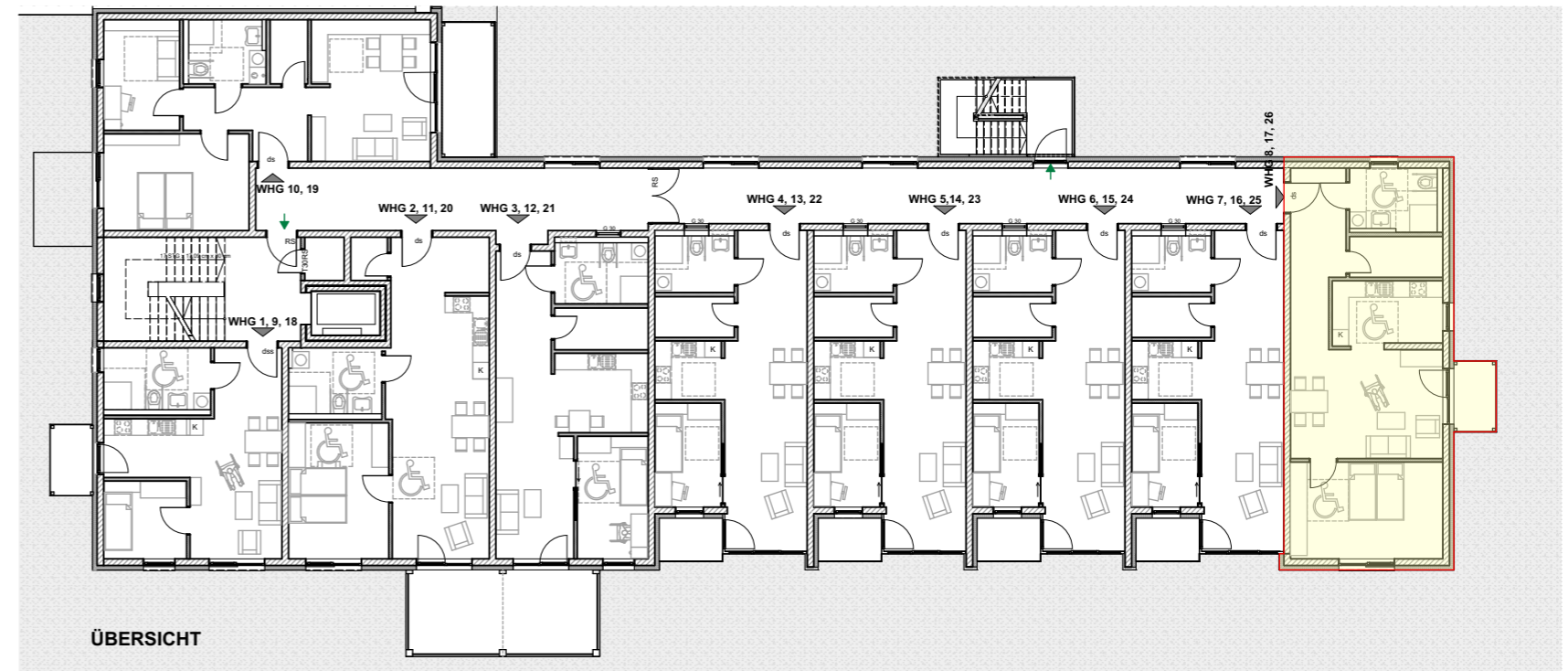
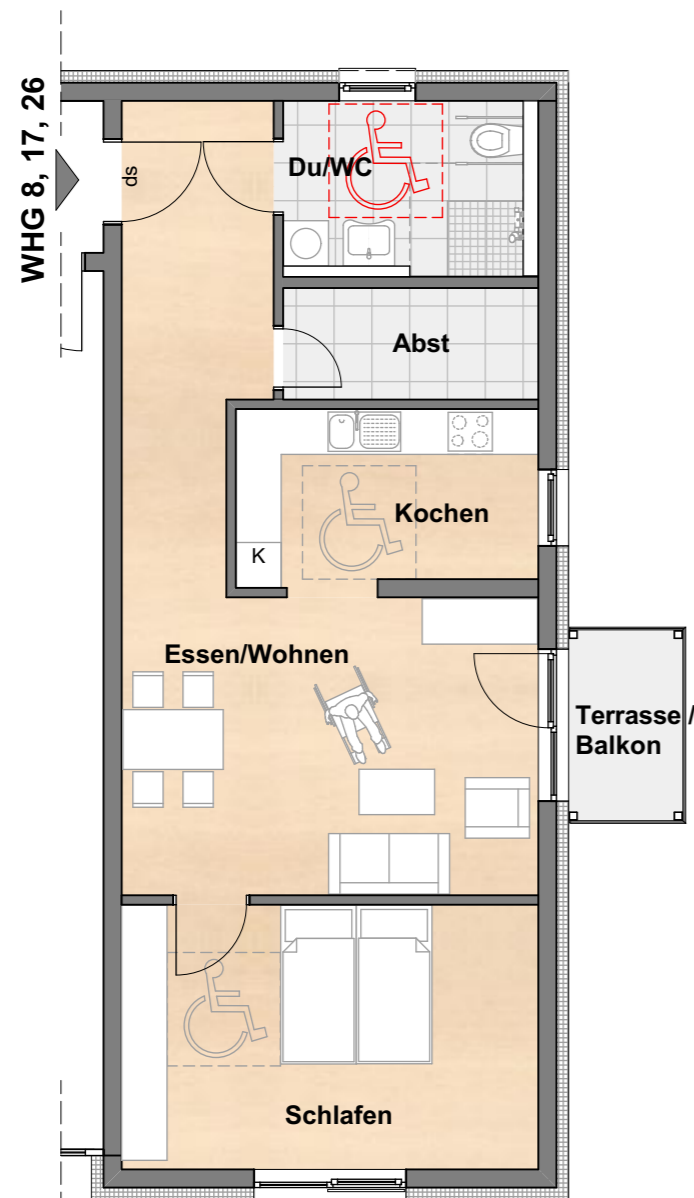


ERRICHTUNG von 27 WOHNHEINHEITEN "SERVICE WOHNEN" am SÄNGELSRAIN in KASSEL TYP 5 - rollstuhlgerecht

WOHNUNGEN	Nr. 8, 17, 26
Summe Wohnfläche	ca. 75,85 m²
Kochen	9,22 m ²
Essen / Wohnen	33,27 m ²
Abstellraum	4,98 m ²
Schlafen	19,28 m ²
DU/WC	7,14 m ²
Terrasse / Balkon	1,96 m ²



GRUNDRISS im MAßSTAB 1 : 100

BAUHERR: **ARBEITERWOHLFAHRT
BEZIRKSVERBAND HESSEN-NORD e.V.**
WILHELMSHÖHER ALLEE 32 A
34117 KASSEL

ARCHITEKT: **PROPLAN GmbH & Co. Team 2 KG
VOGELSBURG & FELDE
ARCHITEKTEN** 
MOSELWEG 4 * 34302 GUXHAGEN
Tel. 05665 / 9488-0 * Fax 05665 / 948899
info@proplan-vf.de * www.proplan-vf.de